



PowerSpeed Globe

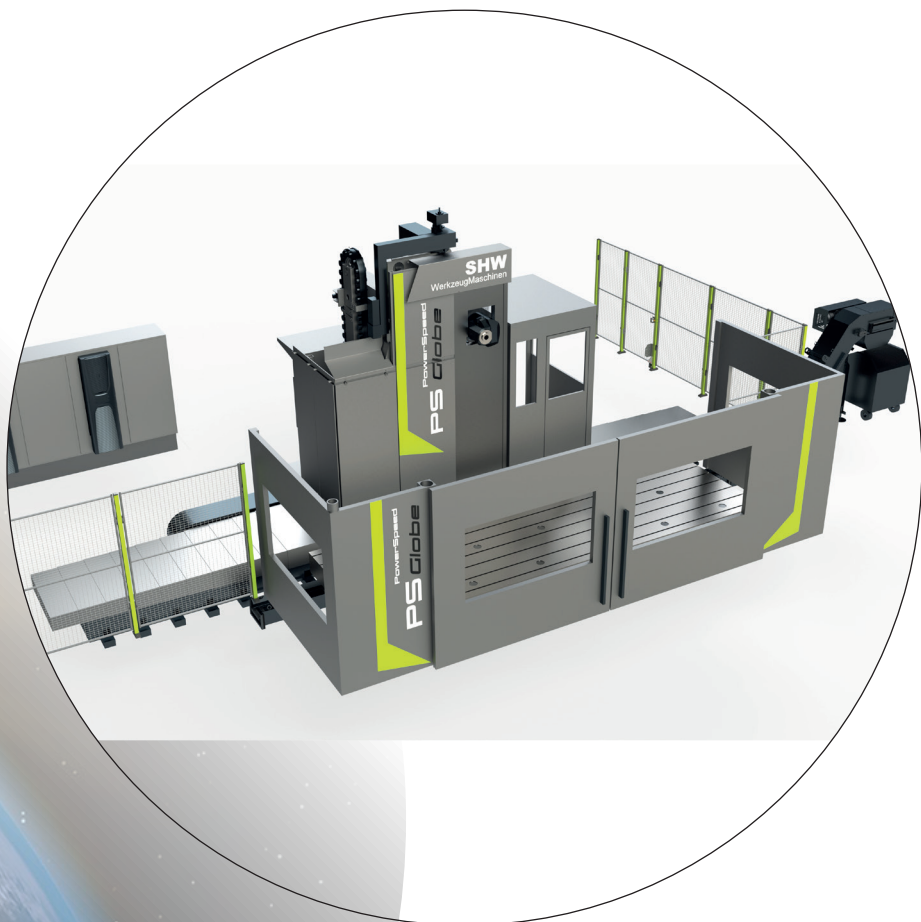
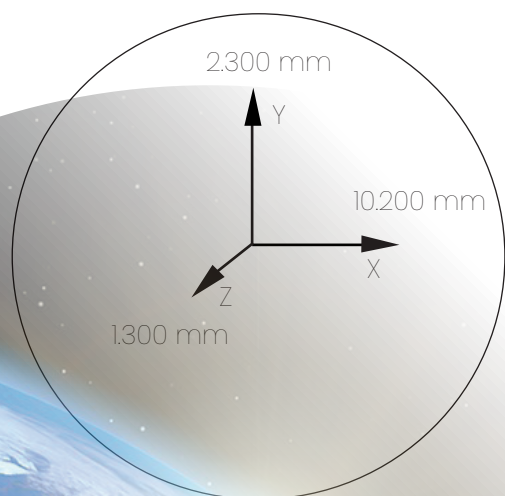
Dinamica e Variabile

PowerSpeed Globe è la fresatrice a montante mobile robusta e compatta per lavorare pezzi di lunghezza fino a 10.200 mm. Ideale per la realizzazione di particolari singoli e di piccole serie per tutte le applicazioni relative a pezzi di grandi dimensioni.

a partire da 735.000,- €

PowerSpeed Globe -Dati tecnici

- **Testa universale ortogonale**, entrambi gli assi di fresatura con corona Hirth con indexaggio 1 grado, fino a 64,000 posizioni di lavoro.
- **Coppia** fino a 875 Nm
- **Numero di giri** fino a 6.000 min⁻¹
- **Piastra di bloccaggio** adatta alla corsa di lavoro, in opzione con **tavola rotante** Ø 2.000 mm, 10 t
- **Cambio utensili** – fino a 90 alloggiamenti
- **Filtro compatto** con 950 l / 40 bar refrigerante interno
- **Controllo CNC** di ultima generazione Heidenhain TNC 640 / Siemens 840D sl



SHW Werkzeugmaschinen GmbH

Alte Schmiede 1

73433 Aalen

Phone : +49(0)7361 5578 800

Fax: +49(0)7361 5578 900

Mail: vertrieb@shw-wm.de

www.shw-wm.de



PARTNER *dei* MIGLIORI