



## UniSpeed Globe

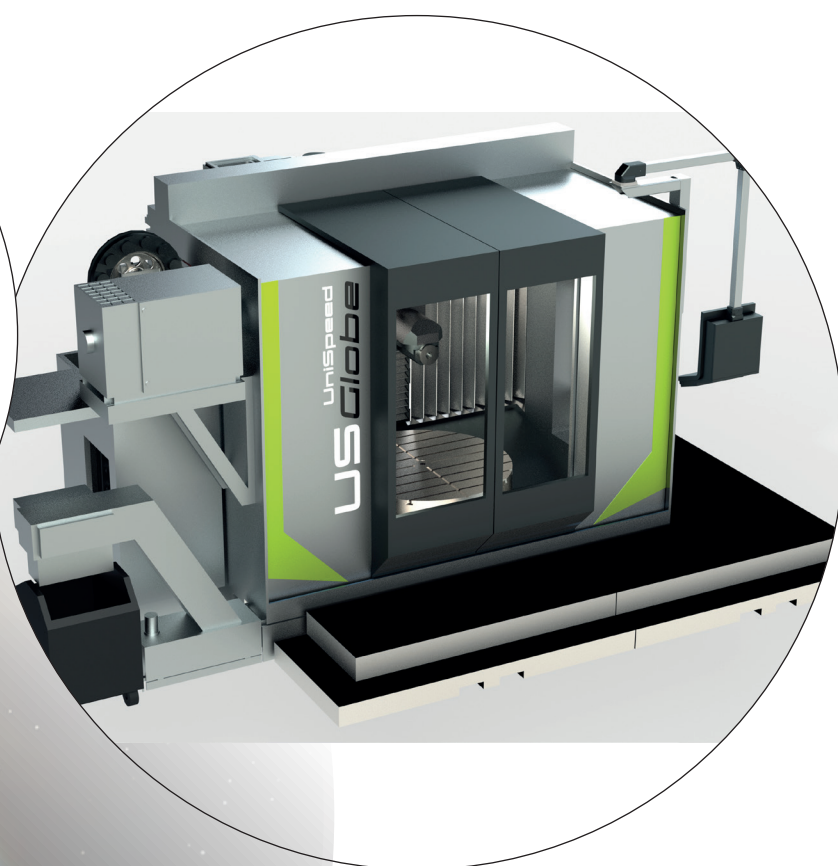
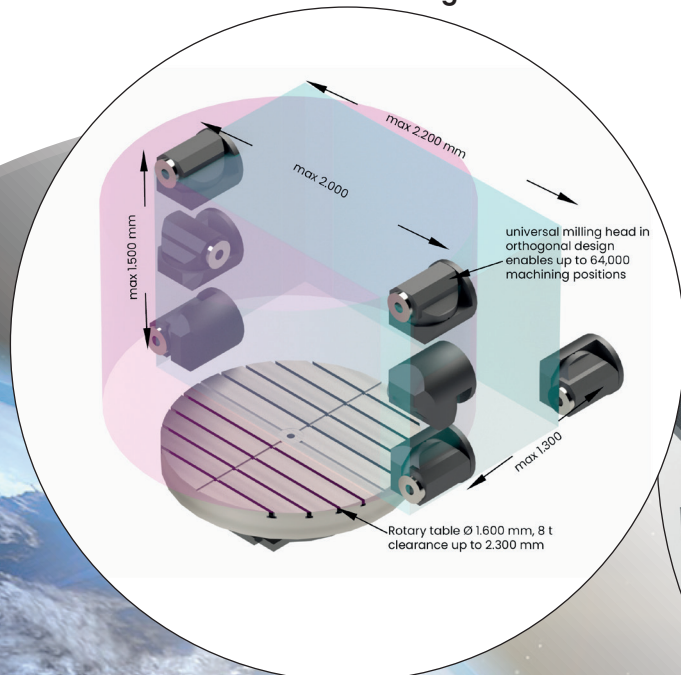
Compatta e Universale

Il centro di lavoro a 5 assi compatto, UniSpeed Globe è il più versatile per lavorazioni ad elevata asportazione truciolo.  
- Ideale per ogni tipologia di lavorazione.

a partire da 625.000,- €

### UniSpeed Globe - Technical details

- **Testa universale ortogonale**, entrambi gli assi delle teste con corona Hirth, indexaggio 1 grado, fino a 64,000 posizioni di lavoro.
- **Coppia** fino a 875 Nm
- **Numero di giri** fino a 6.000 min<sup>-1</sup>
- **Speed range** up to 6.000 rpm
- **Piastra di bloccaggio** 2.000 x 1.600 mm o **Tavola rotante** Ø 1.600 mm, 8 t
- **Cambio utensili** fino a 90 alloggiamenti
- **Filtro compatto** con 950 l / 40 bar refrigerante interno
- **Installazione a livello pavimento** su pavimenti industriali standard grazie ad una cornice ibrida resistente alla torsione
- **Controllo CNC di ultima generazione** Heidenhain TNC 640 / Siemens 840D sl



SHW Werkzeugmaschinen GmbH  
Alte Schmiede 1  
73433 Aalen  
Phone: +49(0)7361 5578 800  
Fax: +49(0)7361 5578 900  
Mail: [vertrieb@shw-wm.de](mailto:vertrieb@shw-wm.de)  
[www.shw-wm.de](http://www.shw-wm.de)



PARTNER *dei* MIGLIORI